



Malteser

...weil Nähe zählt.



Wohnen mit Service

am Malteserstift St. Mechthild, Leipzig

*„Malteserstift St. Mechthild –
da möchte ich leben!“*



**Wohnen mit
Service und
Tagespflege**



**Ihr Wohnen mit Service-Team (v.l.n.r.): Daniela Ruzanski, Janine Alsleben,
Steffen Prothmann**

**Malteserstift
St. Mechthild**

Ihr neues Zuhause im Leipziger Norden

Niveau und Wohnkomfort mitten in Leipzig-Eutritzsch

Sie suchen eine altersgerechte Wohnform und wünschen sich als „Stadtmensch“ ein Umfeld mit abwechslungsreichem Kultur- und Freizeitangebot sowie guter Anbindung an den Nah- und Fernverkehr? Dann sind Sie bei uns genau richtig. Im Malteserstift St. Mechthild leben Sie im grünen Leipziger Stadtteil Eutritzsch und genießen alle Annehmlichkeiten der Stadt.

Die Umgebung bietet einige Einkaufsmöglichkeiten für den täglichen Bedarf und lädt zu ausgiebigen Spaziergängen im Grünen ein – zum Beispiel im nahegelegenen Arthur-Bretschneider-Park oder entlang des Parthewanerwegs. Kulturelle Einrichtungen wie das Gewandhaus, die Oper Leipzig, das Schauspielhaus oder das Museum der bildenden Künste locken mit einem abwechslungsreichen Programm. Auch der Leipziger Zoo und der nahe Clara-Zetkin-Park sind beliebte Ausflugsziele.

Im Malteserstift St. Mechthild erwartet Sie eine behagliche Atmosphäre mit exklusivem Wohnambiente und vielfältigen Leistungen. Bei uns können Sie die Vorzüge einer modernen betreuten Wohnanlage nutzen und Ihr Leben weiterhin selbstbestimmt gestalten – auch wenn Sie einmal Unterstützung in der Lebensführung brauchen.

Ihre Wünsche stehen für alle unsere Mitarbeitenden im Mittelpunkt – von der Verwaltung bis zum Haustechniker. Natürlich stellen wir Ihnen unser Konzept gern in einem persönlichen Gespräch vor und beantworten Ihre Fragen. Sprechen Sie uns einfach an!

Ihr Wohnen mit Service-Team im
Malteserstift St. Mechthild

Daniela Ruzanski
Hausleitung

Janine Alsleben
Mitarbeiterin Wohnen mit Service



Die Leipziger Innenstadt mit dem berühmten Gewandhaus und der beliebten Einkaufsmeile rund um die Grimmaische Straße ist schnell erreichbar.



Gelegentliche Märkte und Veranstaltungen auf dem Eutritzscher Markt laden zum Bummeln und Verweilen ein – fußläufig vom Malteserstift St. Mechthild erreichbar und ein beliebter Treffpunkt im Quartier.

Ein neues Zuhause

Willkommen im Malteserstift St. Mechthild!

Das Malteserstift St. Mechthild liegt im Leipziger Norden im Stadtteil Eutritzsch. Es liegt in der Nähe des Bretschneiderparks. Über die nächstgelegene Straßenbahnhaltestelle „Mosenthinstraße“ erreichen Sie mit der Linie 16 das Zentrum der Stadt Leipzig oder das Neue Messegelände.

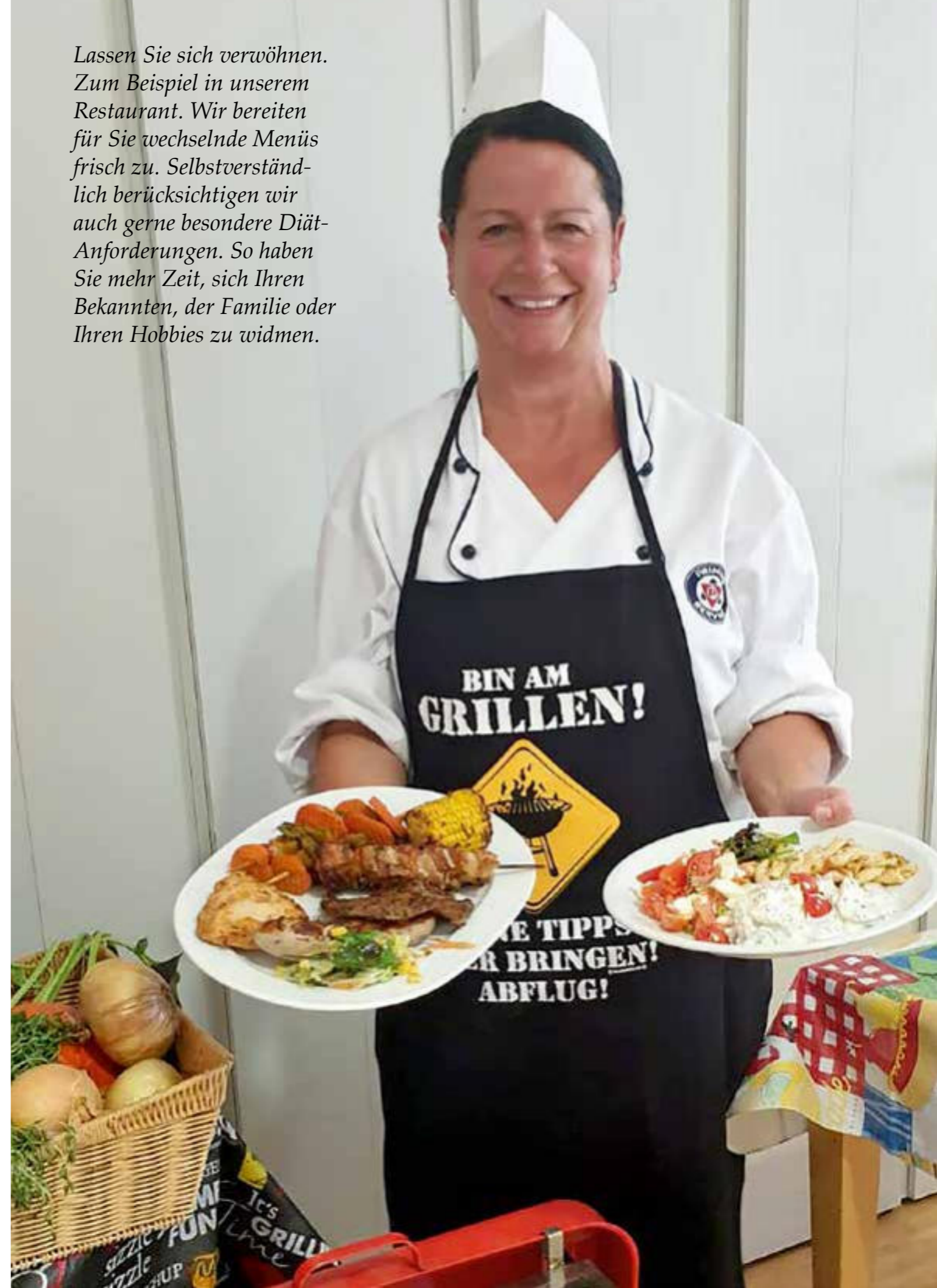
Beim Wohnen mit Service am Malteserstift St. Mechthild erwartet Sie ein niveauvolles Wohnumfeld, in dem Sie Ihr Leben aktiv und unabhängig gestalten können. Bei Unterstützungsbedarf können Sie unser vielfältiges Dienstleistungsangebot in Anspruch nehmen.

Lassen Sie es sich gut gehen.

Wohnen mit Service bedeutet, so zu leben wie bisher mit allen privaten Rückzugsmöglichkeiten. Gleichzeitig steht Ihnen unser Service-Team zur Verfügung. Sie können sich also rundum wohlfühlen.

Wir bieten Ihnen ein abwechslungsreiches Kultur- und Freizeitprogramm sowie Veranstaltungen im Hause an. Dabei nutzen wir die zentrale Lage mitten im Stadtzentrum und organisieren für Sie ein ansprechendes und anspruchsvolles Angebot. Ausflüge zu bekannten Sehenswürdigkeiten in Leipzig und den nahegelegenen Städten gehören ebenso zum Freizeitprogramm.

Lassen Sie sich verwöhnen. Zum Beispiel in unserem Restaurant. Wir bereiten für Sie wechselnde Menüs frisch zu. Selbstverständlich berücksichtigen wir auch gerne besondere Diät-Anforderungen. So haben Sie mehr Zeit, sich Ihren Bekannten, der Familie oder Ihren Hobbies zu widmen.





Exklusives Wohnen und freundlicher Service

Das sind die Grundbausteine im Malteserstift St. Mechthild

Sie wohnen in geräumigen Wohnungen, die Sie sich individuell und ganz nach Ihrem Geschmack gestalten und einrichten. Ihre eigenen Möbel dürfen dabei natürlich nicht fehlen. Bei der Organisation Ihres Umzugs beraten wir Sie gern.

Wir bieten regelmäßige soziale Beratungen an. An der Rezeption haben wir während der Dienstzeiten immer ein offenes Ohr für Ihre Wünsche.

Das Wohnen mit Service am Malteserstift St. Mechthild, Baufertigstellung Frühjahr 2023, verfügt auf drei Geschossen über 21 Appartements in verschiedenen Größen. Sie sind zwischen 47 und 73 Quadratmetern groß. Alle Wohnungen verfügen über einen Wohn-Ess-Kochbereich, ein Schlafzimmer, ein barrierefreies Bad, einen Abstellraum und eine Terrasse oder einen Balkon.

In der komplett eingerichteten Küche können Sie sich Ihre Mahlzeiten zubereiten. Oder Sie nutzen die Cafeteria des Hauses. Als Sonderservice bringen wir Ihnen auch gern die von Ihnen gewählten Mahlzeiten in Ihre Wohnung.

Alle Wohnungen sind barrierefrei konzipiert.

Hochwertige Bodenbeläge sorgen für eine behagliche Atmosphäre. Für Ihre Sicherheit sorgt der Malteser Hausnotruf in Ihrer Wohnung. So ist gewährleistet, dass Ihnen auch im Notfall geholfen werden kann. Alle Wohnungen verfügen über einen vorinstallierten Telefon-, Fernseh- und Internetanschluss.

Alles im allem erwartet Sie eine Wohnqualität, die auch hohen Ansprüchen gerecht wird.

Unsere Fachbegleitung für Wohnen mit Service steht Ihnen als persönliche Ansprechpartnerin zur Verfügung.





01

03

02

04

05

06

07

„Ob Kultur oder Natur: Ich kann es mir aussuchen.“

Im Malteserstift St. Mechthild wohnen Sie in einer ruhigen und dennoch gut angebundenen Lage im Leipziger Stadtteil Eutritzsch, im Norden der Stadt. Einkaufsmöglichkeiten wie Supermärkte, Apotheken und kleine Läden befinden sich in unmittelbarer Nähe und sind bequem zu Fuß erreichbar.

Die Umgebung rund um das Haus bietet viele Möglichkeiten für Spaziergänge und Ausflüge ins Grüne. Der nahegelegene Bretschneiderpark oder der Arthur-Bretschneider-Park,

wie er offiziell heißt, lädt zum Verweilen und Erholen ein. Auch der Mariannenpark und der Auwald sind gut erreichbar und bieten Naturerlebnis mitten in der Stadt.

Das historische Stadtzentrum von Leipzig mit seinen Passagen, Cafés und beeindruckenden Bauwerken wie der Nikolaikirche, dem Alten Rathaus oder der Thomaskirche ist einen Besuch wert und schnell mit öffentlichen Verkehrsmitteln zu erreichen.

Ein weiteres Ausflugsziel ist der Clara-Zetkin-Park, Leipzigs größte Parkanlage, der zum Spaziergehen, Verweilen oder für kulturelle Veranstaltungen im Freien einlädt.

Kulturell Interessierten bietet Leipzig eine Vielzahl an Möglichkeiten: das renommierte Gewandhausorchester, die Oper Leipzig, das Schauspiel Leipzig sowie Museen wie das Museum der bildenden Künste oder das GRASSI Museum bieten ein abwechslungsreiches Programm.

Nicht zuletzt sind dank guter Bahnverbindungen auch Städte wie Dresden, Halle (Saale) oder Berlin leicht erreichbar und lohnen sich für einen Tagesausflug.

- 01 Altes Rathaus**
15 Minuten mit dem Auto
- 02 Blick zur Oper durch den Oberen Park**
14 Minuten mit dem Auto
- 03 Nikolaikirche**
15 Minuten mit dem Auto
- 04 Hauptbahnhof, Ausgang „Promenaden“**
12 Minuten mit dem Auto
- 05 Gewandhaus**
14 Minuten mit dem Auto
- 06 Blechbüchse**
13 Minuten mit dem Auto
- 07 Stadt im Abendlicht**
14 Minuten mit dem Auto



Unsere Räumlichkeiten

Bei uns sind Sie nicht allein. Die gemütlichen Veranstaltungsräume und unser Café Malta laden zu vielfältigen Begegnungen ein. Dabei können Sie aus einem abwechslungsreichen Angebot an Veranstaltungen auswählen.

Ruhe und Besinnung können sie in dem schönen Andachtsraum des Hauses finden, in dem auch Gottesdienste gefeiert werden.

Sie können auch innerhalb der Einrichtung den Friseur und die Gartenanlage nutzen.

Ihre Mahlzeiten können Sie entweder nach Ihren Wünschen selbst zubereiten oder auf das Angebot in unserem Café Malta zurückgreifen. Für größere Feierlichkeiten steht Ihnen unser Begegnungsraum im Wohnen mit Service zur Verfügung. Unsere Küchenchefin von der Firma Primus unterstützt Sie gerne bei der Planung und dem Catering.

01 Begegnungsraum
02 Friseur
03 Café Malta

04 Gästezimmer
05 Andachtsraum



Wohnen mit Service – Übersicht:

Neben der Kaltmiete für Ihre Wohnung entstehen Ihnen folgende Kosten:

Betriebskostenvorauszahlung – darin sind enthalten:

- Straßenreinigung, Winterdienst
- Reinigung der Gemeinschaftsflächen
- Gartenpflege
- Müllbeseitigung
- Aufzug
- allgemeiner Strom

Nebenkostenvorauszahlung – darin sind enthalten:

- Heizung, Warmwasser und Wasser

Servicepauschale – darin sind enthalten:

- Regelmäßiges Aktivprogramm und Veranstaltungsangebote
- Beratungsangebote
- Qualitätssicherung
- Haustechniker-Kleinreparaturen (15 Minuten pro Monat)
- Malteser Hausnotruf^{*1}
- Unsere Mitarbeiterin für den Bereich Wohnen mit Service steht Ihnen als persönliche Ansprechpartnerin zur Verfügung.

In der Kaltmiete sind nicht enthalten:

- Strom
- Rundfunk-Gebühren
- Haftpflicht- und Hausratversicherung
- Telefon- und Internetanschluss

Wahlleistungen mit zusätzlichen Kosten, die Sie in Anspruch nehmen können, sind:

- Betreuung bei Pflegebedürftigkeit^{*2}
- Frühstück und Mittagessen in der Cafeteria des Hauses
- Brötchenabholservice am Sonntag
- Bringservice der Speisen
- Hausmeisterleistungen (über 15 Minuten pro Monat hinaus)
- Nutzung Waschmaschine/Trockner
- Gestaltung von Familienfeiern im Haus
- Reinigung der Wohnung
- PKW-Stellplatz nach Verfügbarkeit

^{*1} Bei Vorliegen eines Pflegegrades und Antragstellung ist eine anteilige Kostenübernahme durch die Pflegekassen möglich.

^{*2} Bei Pflegebedürftigkeit erbringt ein kooperierender ambulanter Dienst die notwendige Pflege und Betreuung. Bei Erfüllung der gesetzlichen Voraussetzungen besteht ein Anspruch nach dem Pflegeversicherungsgesetz.

Grundausrüstung, Mietpreise und Grundrisse der Wohnungen

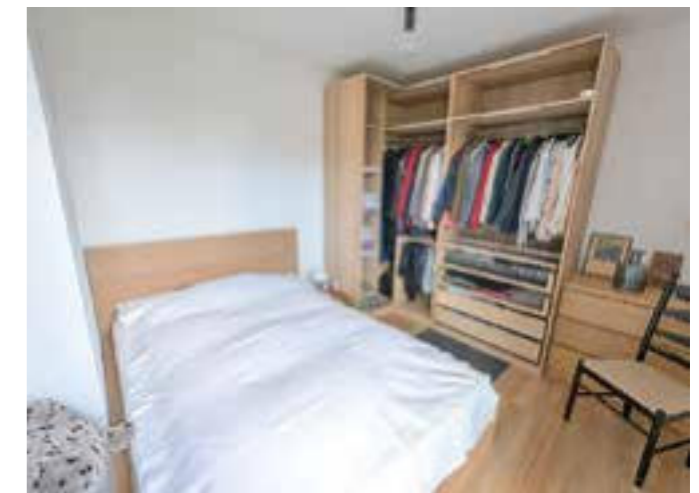
Übersicht Grundausrüstung

Jede Wohnung ist barrierefrei ausgestattet. Sie richten Ihre Wohnung mit Ihrem eigenen Mobiliar und persönlichen Gegenständen nach Ihrem individuellen Geschmack ein.

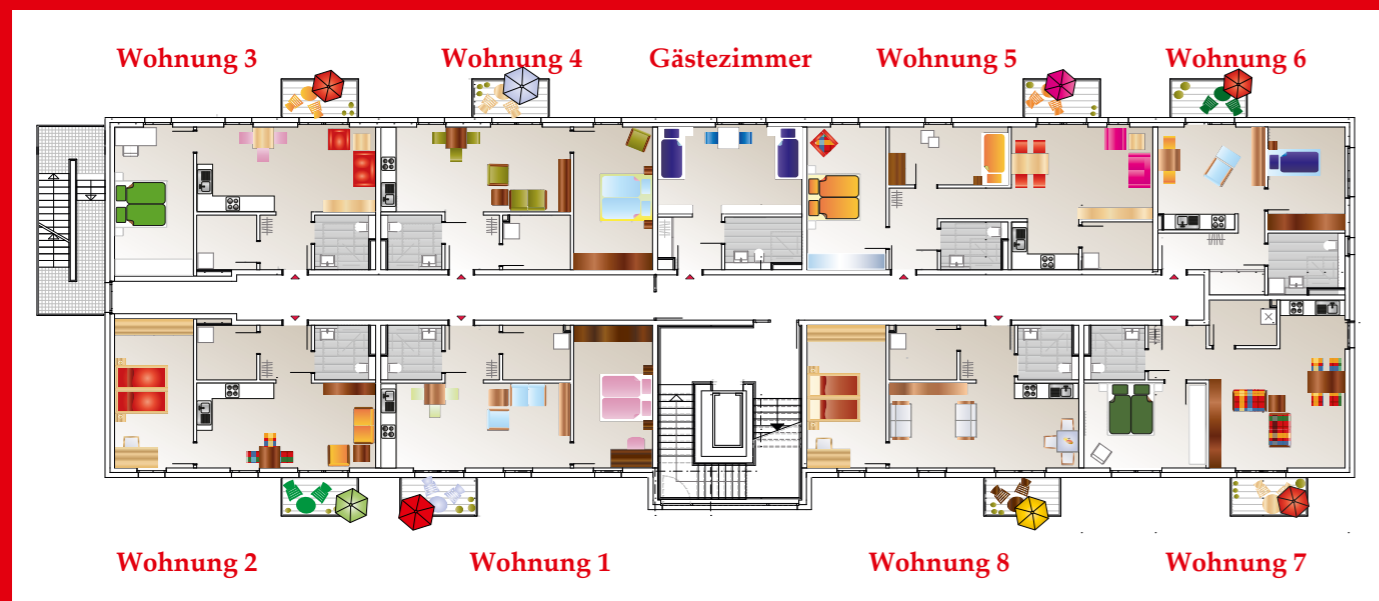
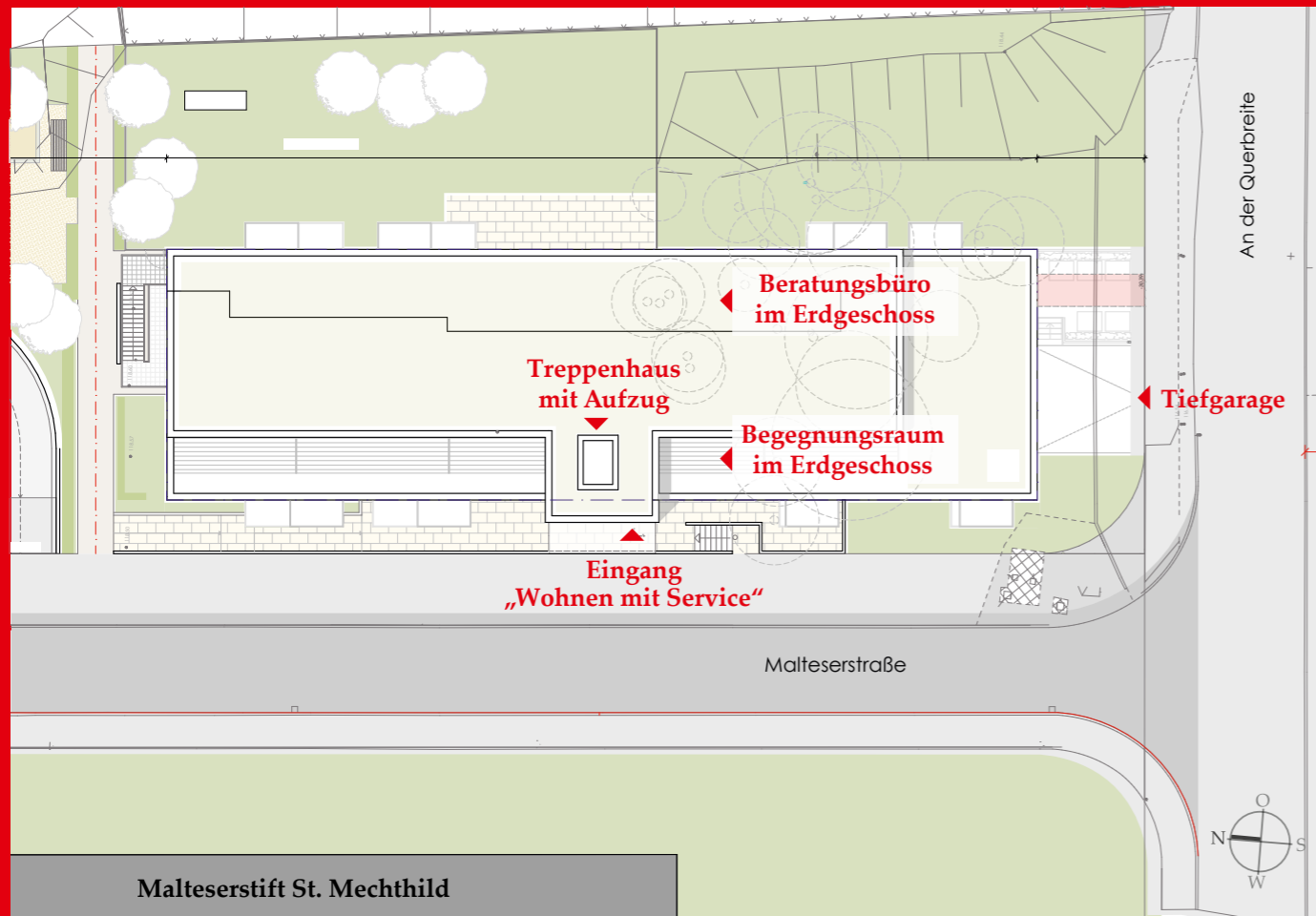
- Wohn- und Schlafraum, Küche, Diele und Abstellraum sind mit Raufasertapete versehen.
- Das Bad ist mit einer rutschhemmenden Bodenfliese ausgelegt. Die weitere Ausstattung besteht aus einem Waschbecken, Spiegel, WC sowie Dusche.
- Die Einbauküche ist mit Elektroherd, Kühlschrank, Spülmaschine und Spüle ausgestattet.
- Die Kunststofffenster sind isolierverglast.
- Rauchmelder sind in allen Wohnräumen vorhanden.
- Telefon- und Internetanschluss sowie Anschluss für Radio- und Fernsehempfang sind vorinstalliert.
- Malteser Hausnotruf über den Malteser Hilfsdienst
- Eigener Haupteingang für das „Wohnen mit Service“ mit Aufzug, Briefkasten und einer Gegensprechanlage.
- Das gesamte Gelände ist barrierefrei.



So könnte Ihre Wohnung aussehen



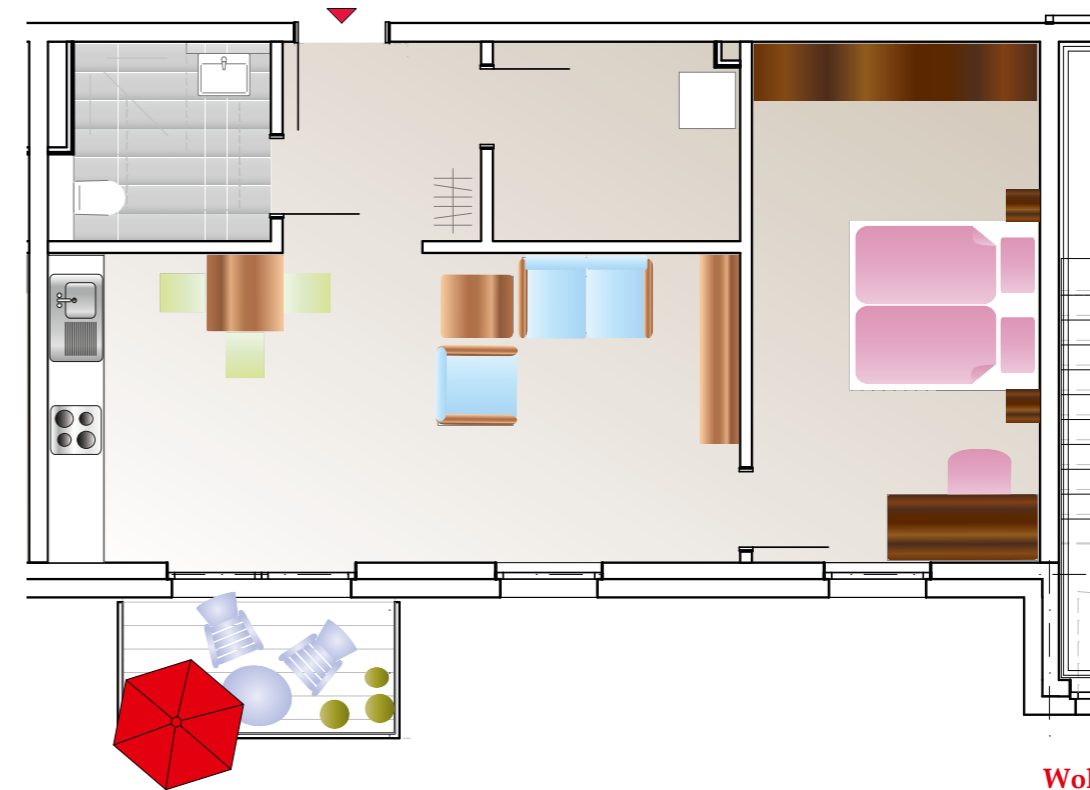
Lageplan und Grundriss 1. Obergeschoss



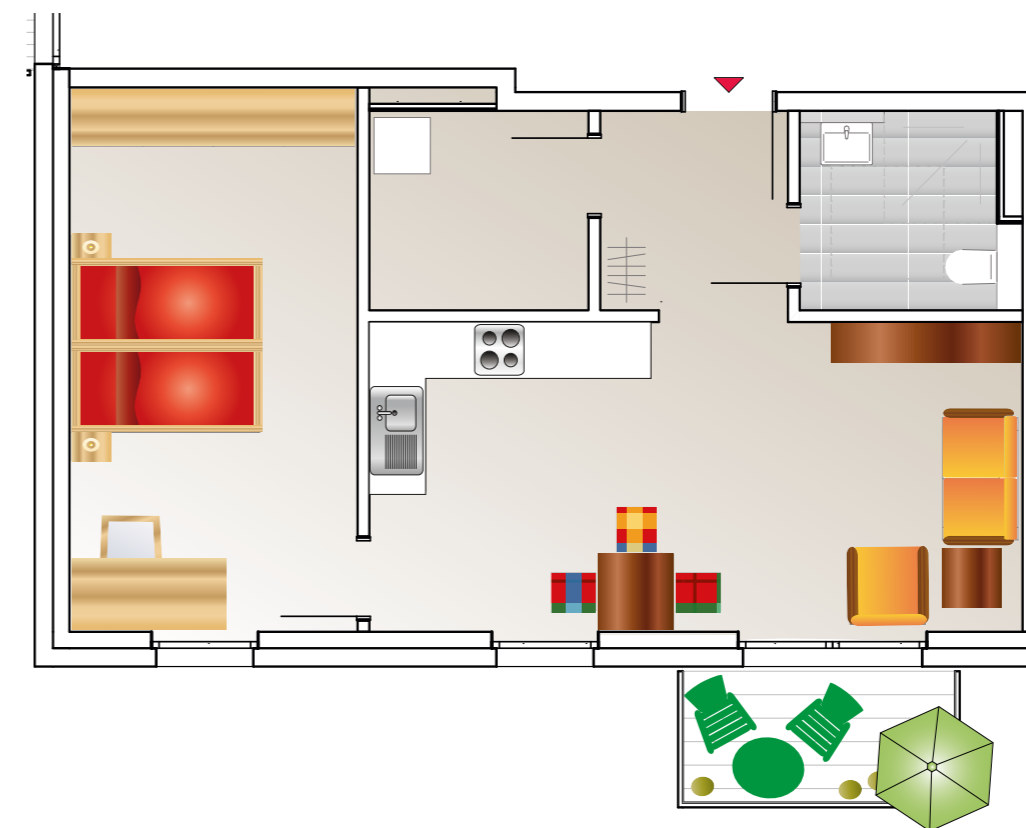
Wohnungen 1 und 2 im 1. Obergeschoss



2 1

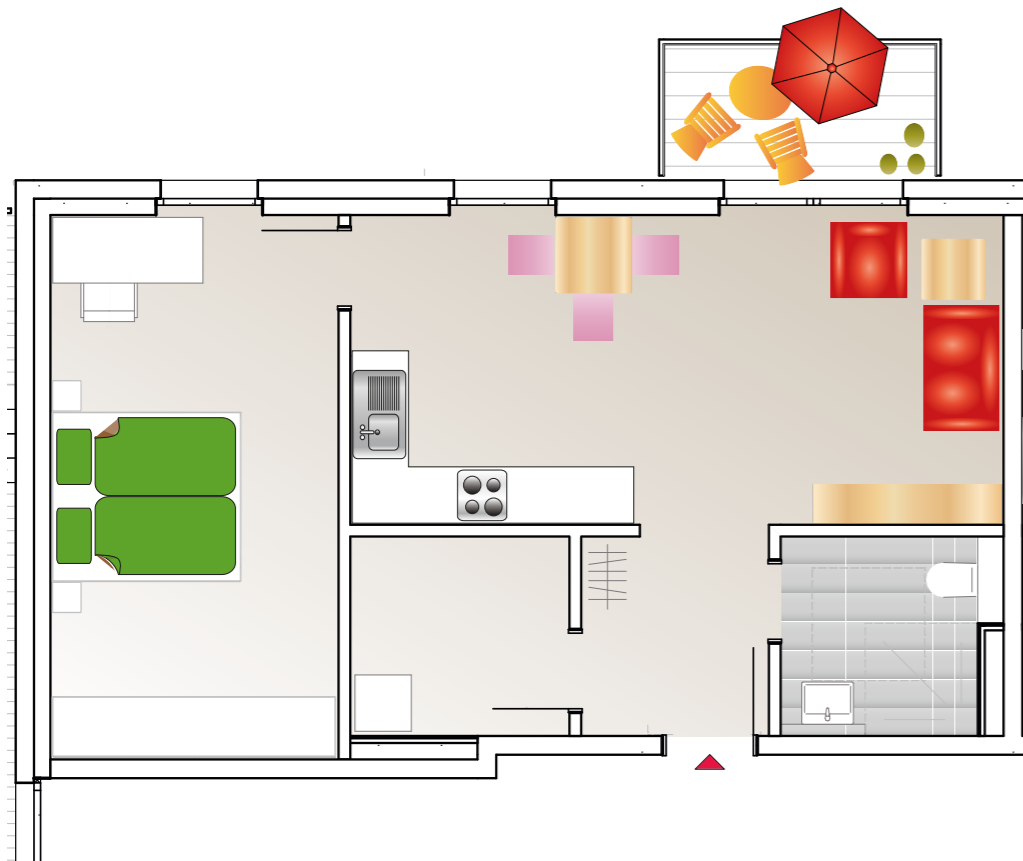


Wohnung 1
Gesamtwohnfläche: 58,60 m²



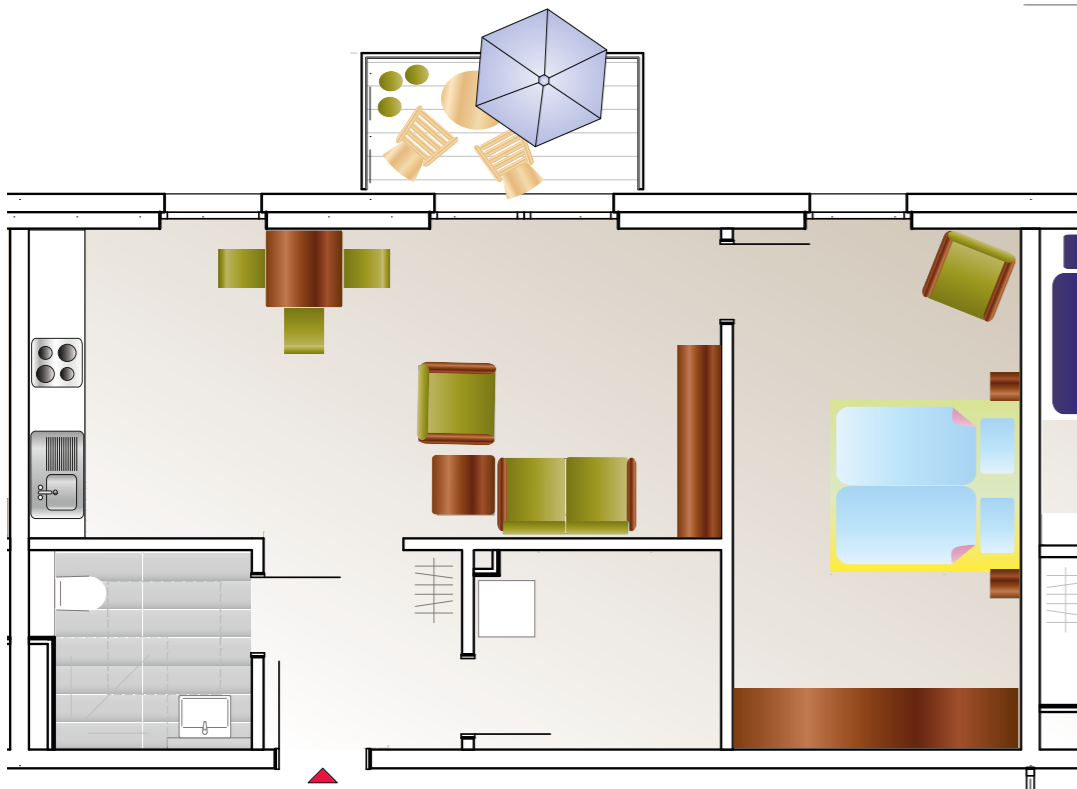
Wohnung 2
Gesamtwohnfläche: 57,18 m²

Wohnungen 3 und 4
im 1. Obergeschoss



Wohnung 3

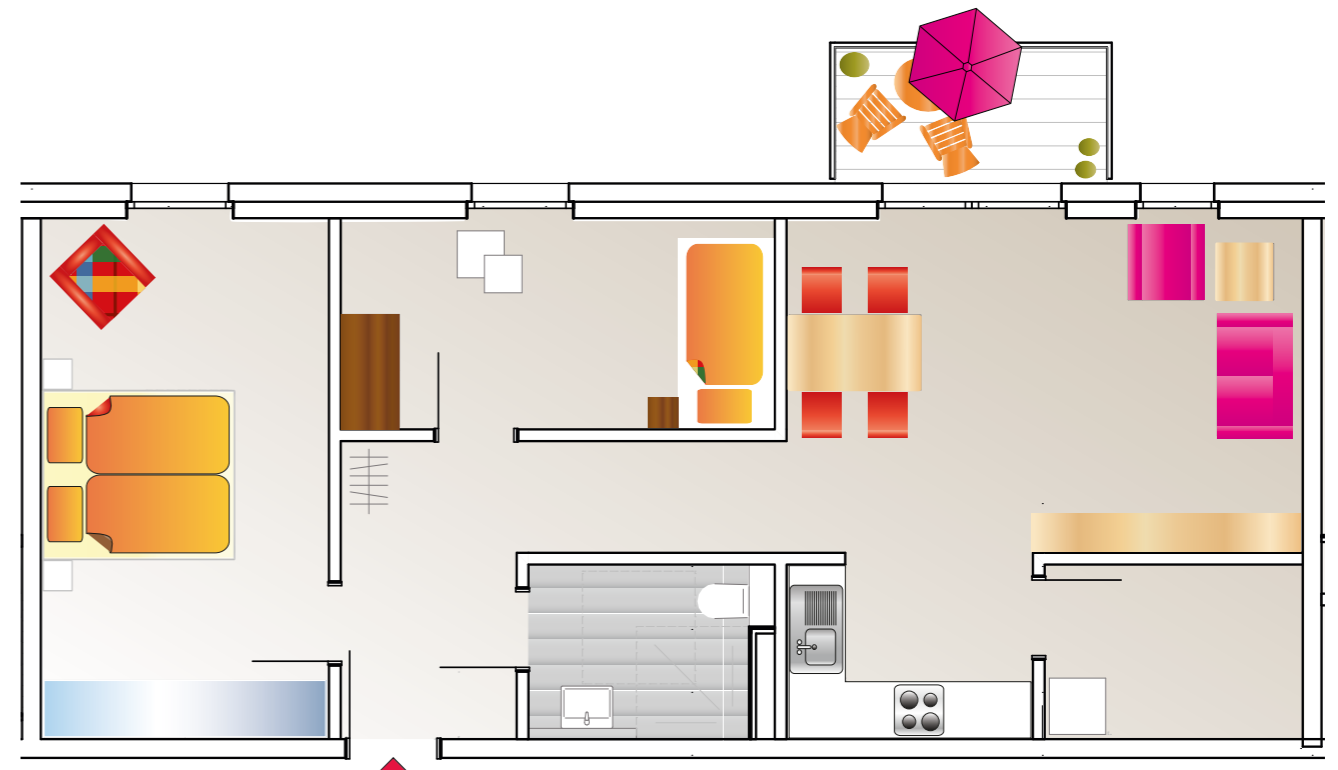
Gesamtwohnfläche: 57,18 m²



Wohnung 4

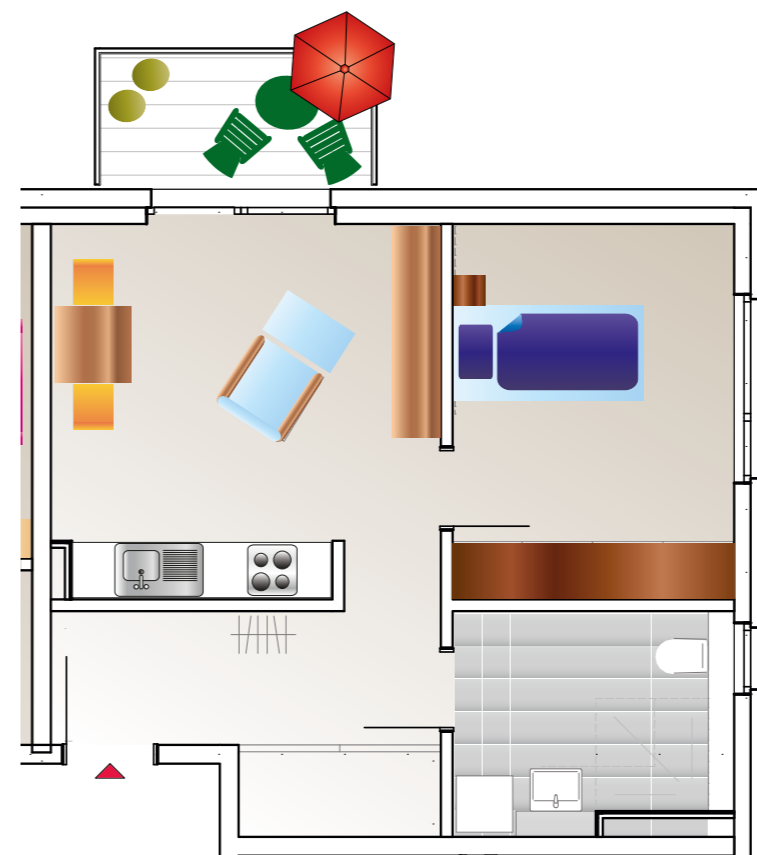
Gesamtwohnfläche: 58,60 m²

Wohnungen 5 und 6
im 1. Obergeschoss



Wohnung 5

Gesamtwohnfläche: 73,53 m²



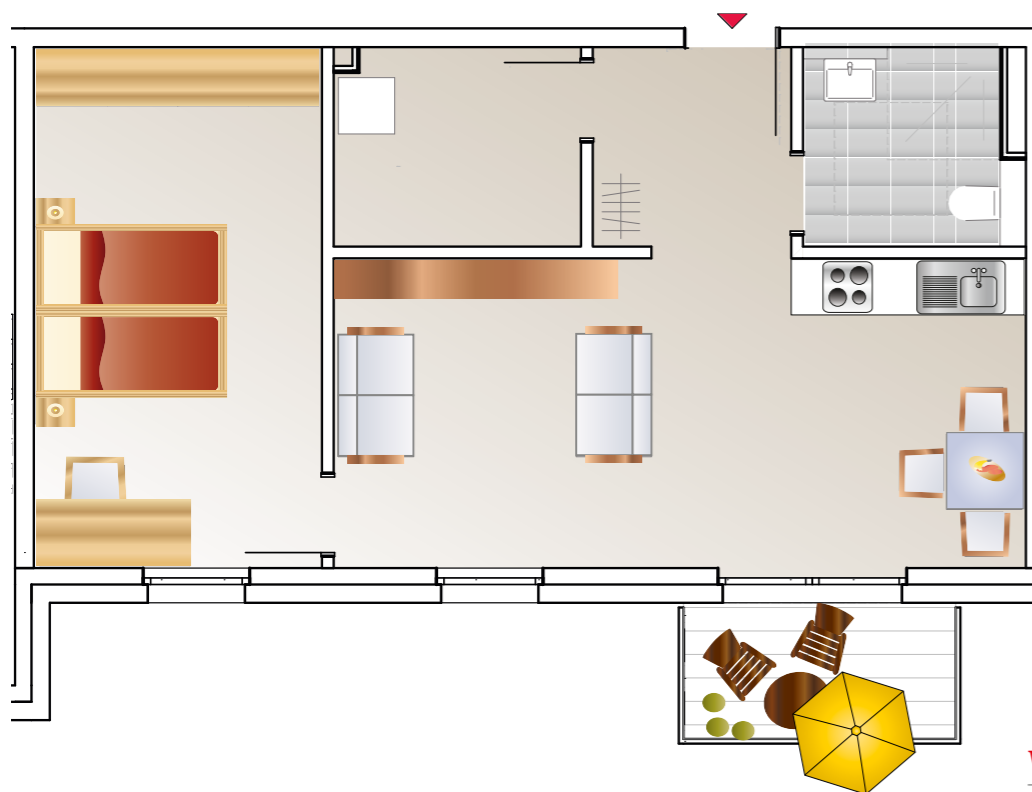
Wohnung 6

Gesamtwohnfläche: 45,67 m²

Wohnungen 7 und 8
im 1. Obergeschoss



Wohnung 7
Gesamtwohnfläche: 61,46 m²

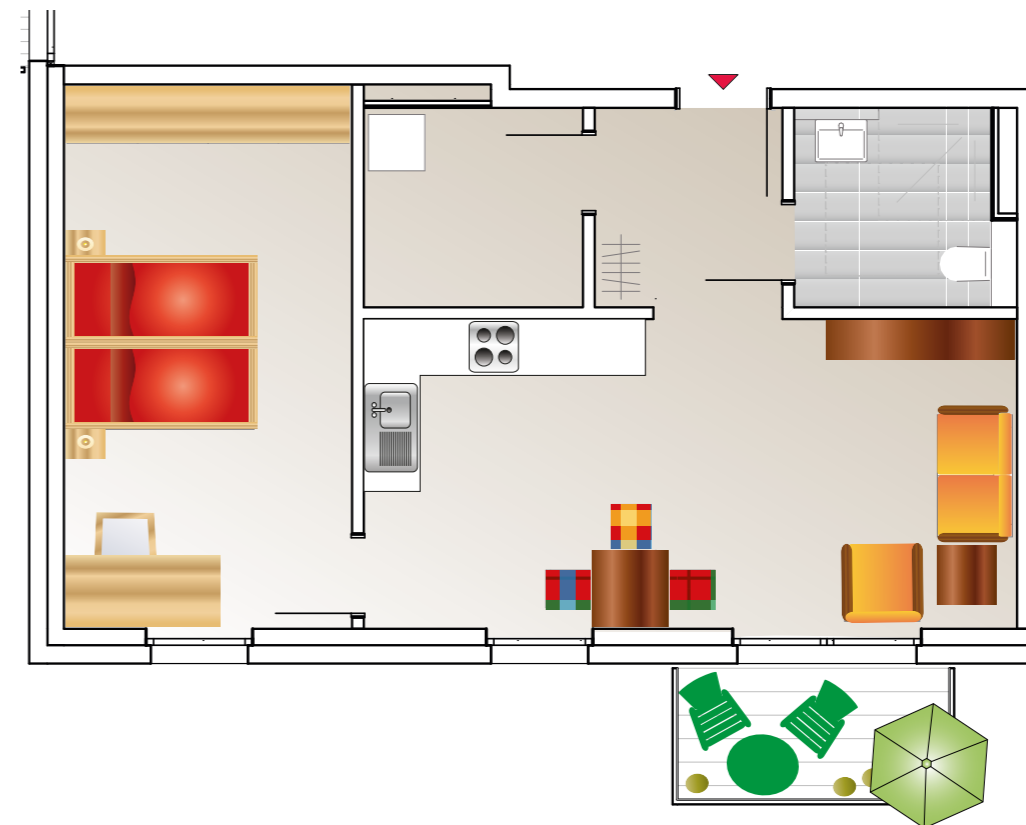


Wohnung 8
Gesamtwohnfläche: 58,60 m²

Wohnungen 9 und 10
im 2. Obergeschoss



Wohnung 9
Gesamtwohnfläche: 58,60 m²

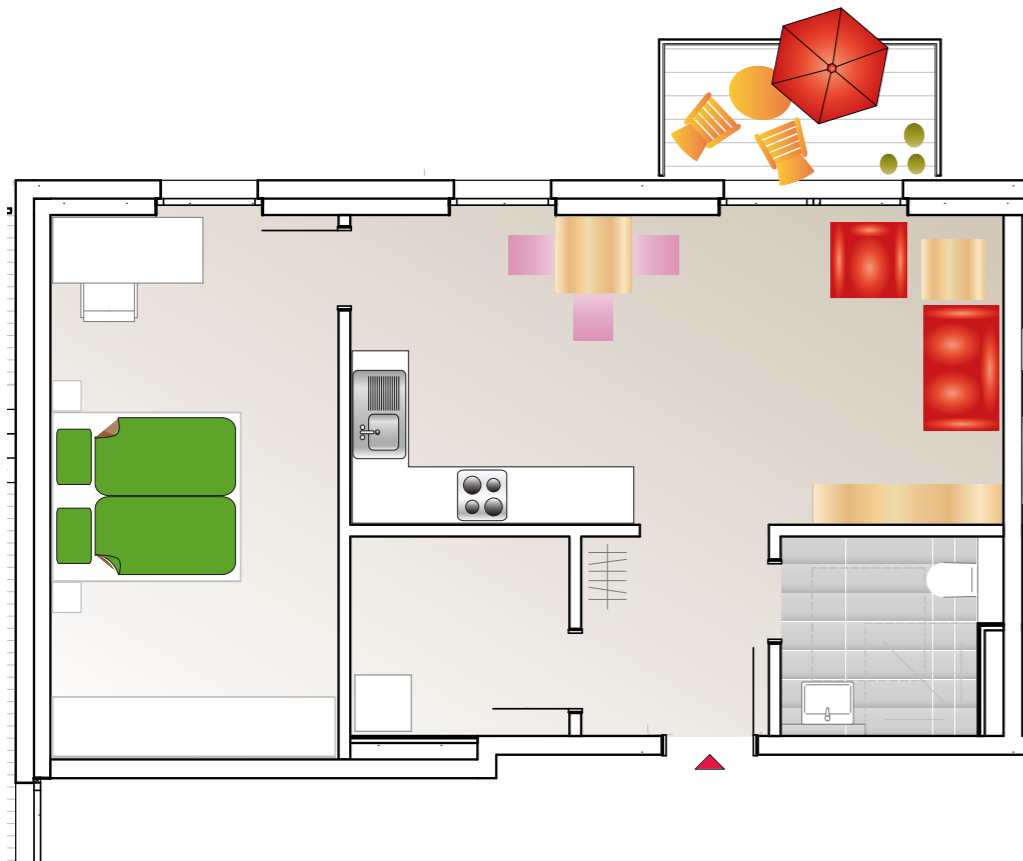


Wohnung 10
Gesamtwohnfläche: 57,18 m²

Wohnungen 11 und 12
im 2. Obergeschoss

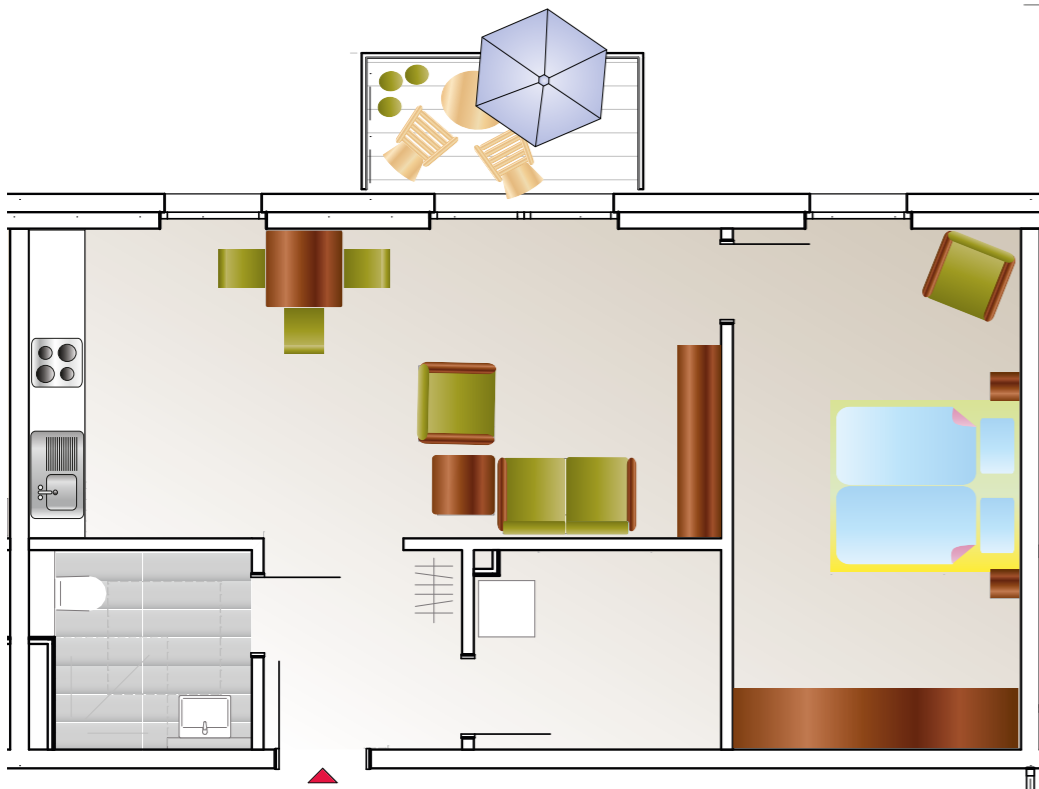


11 12



Wohnung 11

Gesamtwohnfläche: 57,18 m²



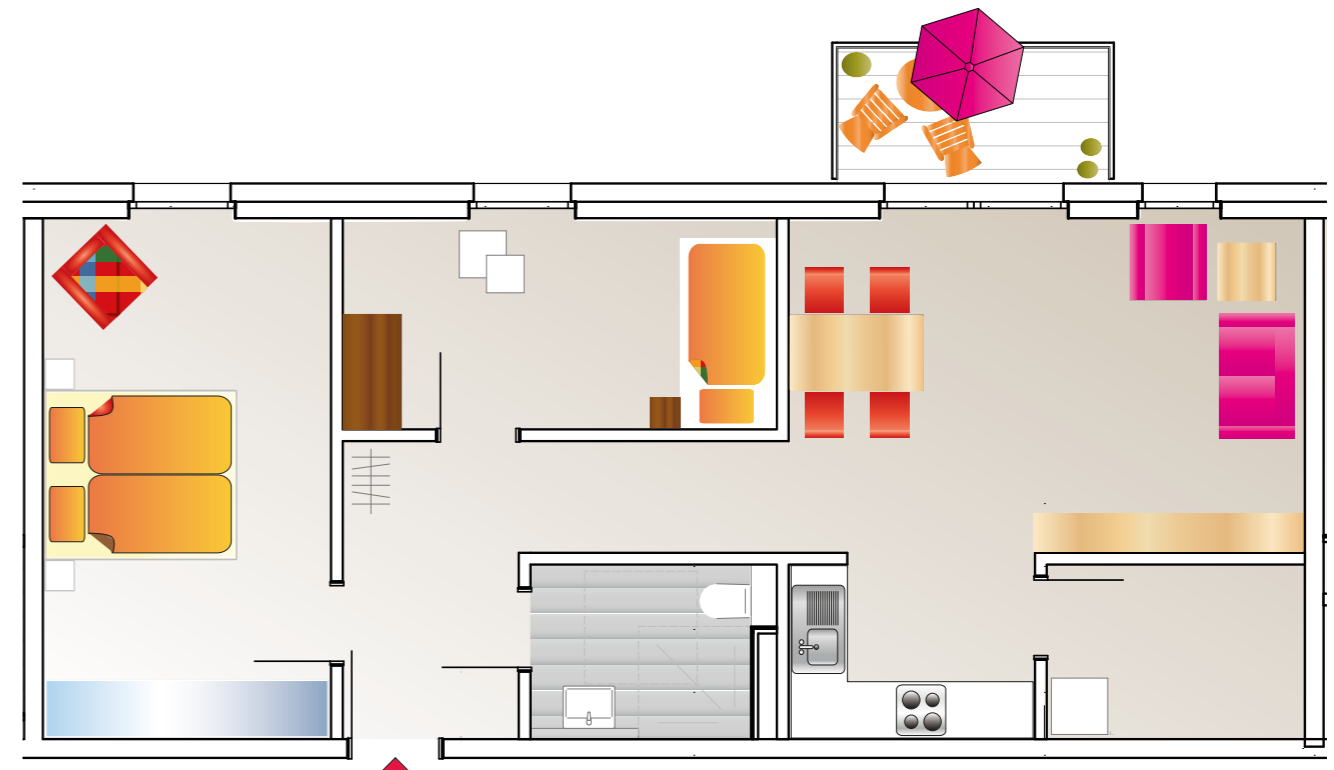
Wohnung 12

Gesamtwohnfläche: 58,60 m²

Wohnungen 13 und 14
im 2. Obergeschoss

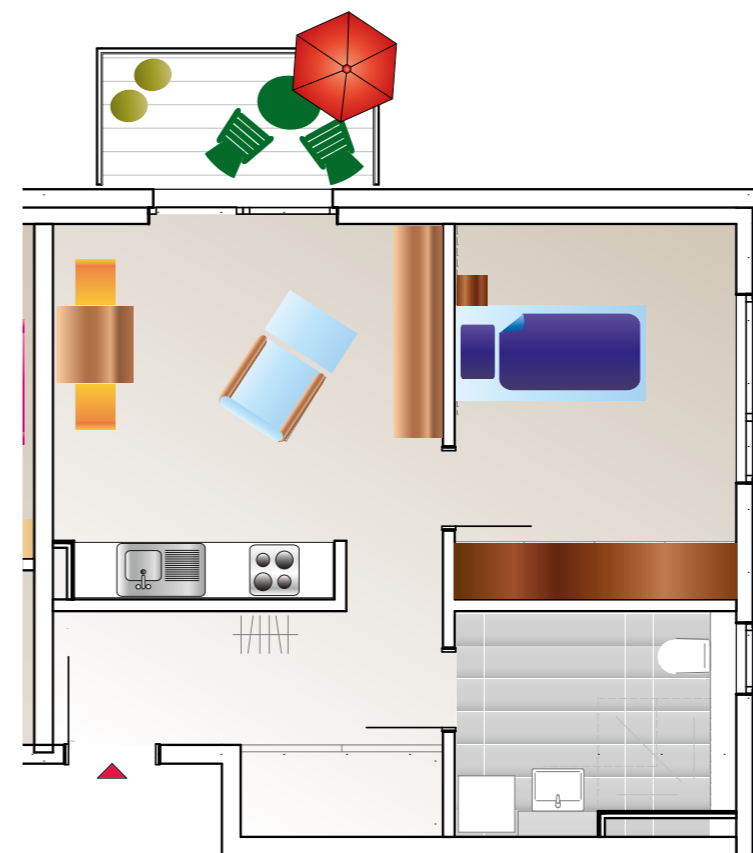


13 14



Wohnung 13

Gesamtwohnfläche: 73,53 m²



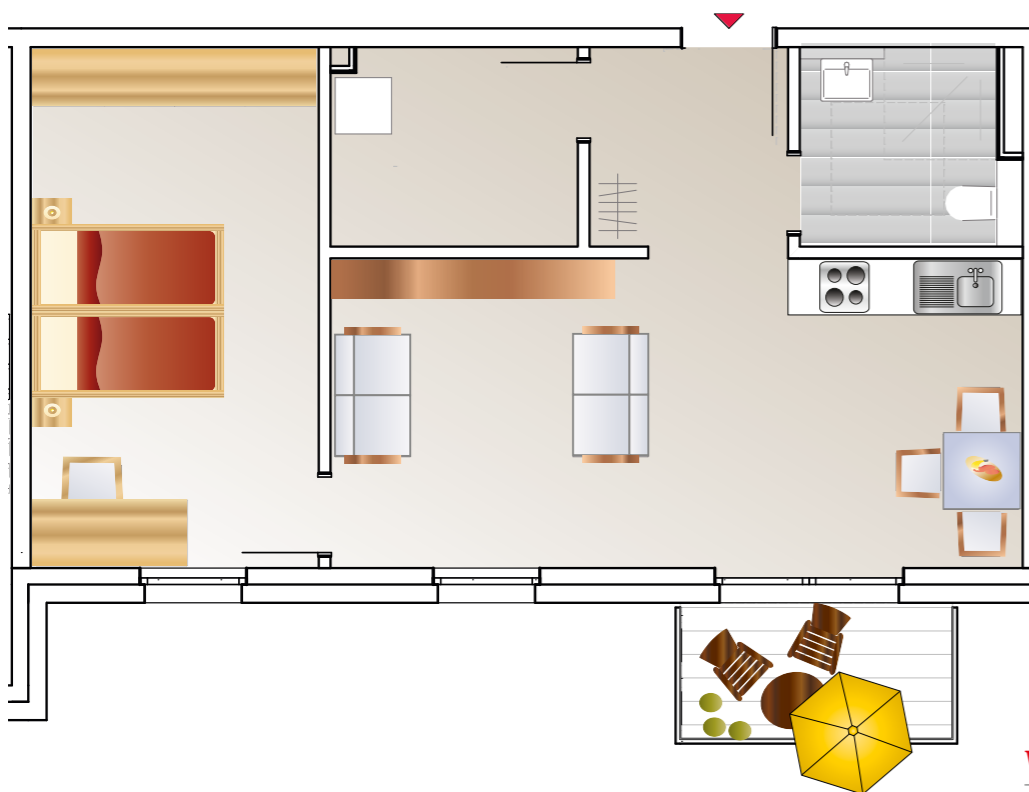
Wohnung 14

Gesamtwohnfläche: 45,67 m²

Wohnungen 15 und 16
im 2. Obergeschoss

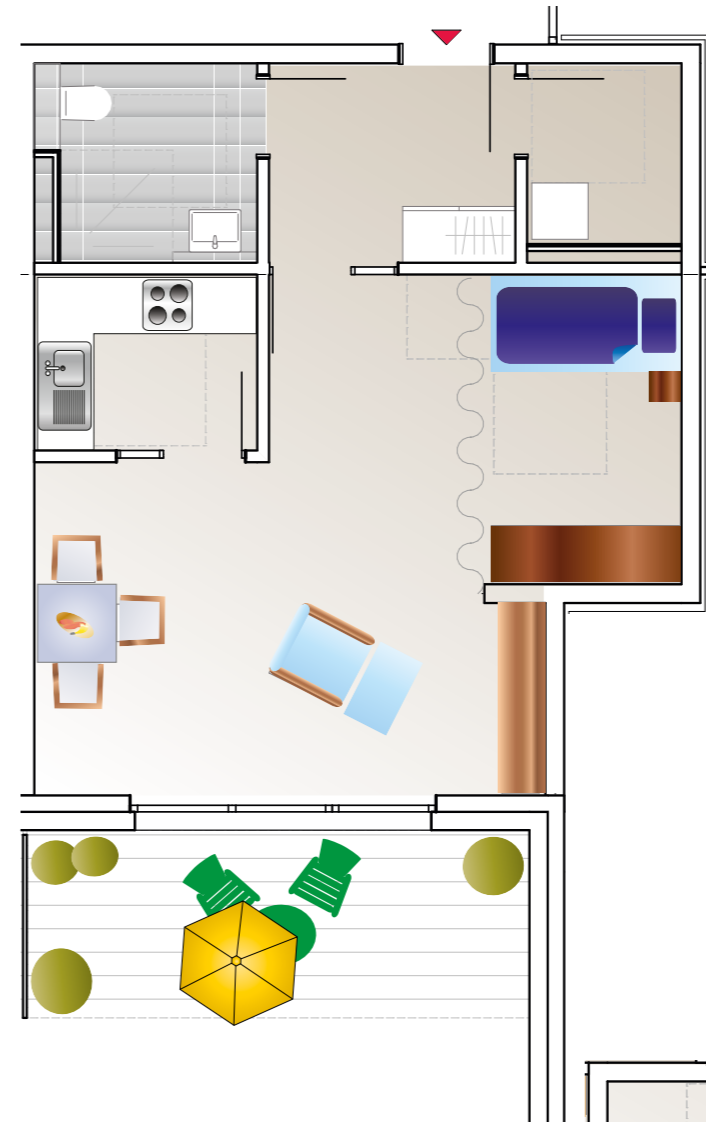


Wohnung 15
Gesamtwohnfläche: 61,46 m²

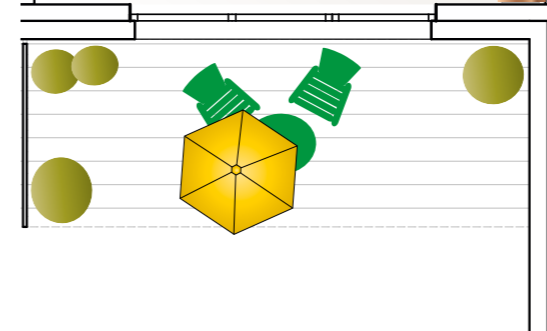


Wohnung 16
Gesamtwohnfläche: 58,60 m²

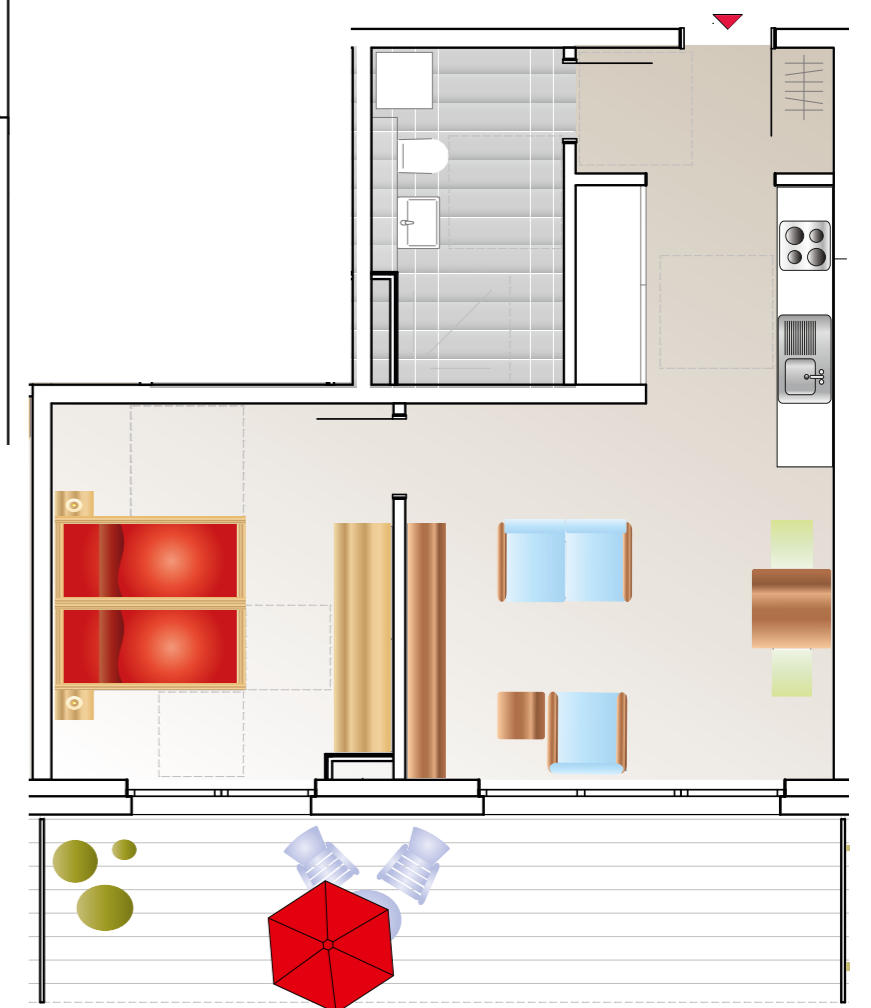
Wohnungen 17 und 18
im 3. Obergeschoss



Wohnung 17
Gesamtwohnfläche: 53,46 m²



Wohnung 18
Gesamtwohnfläche: 58,69 m²



Wohnung 19
im 3. Obergeschoss



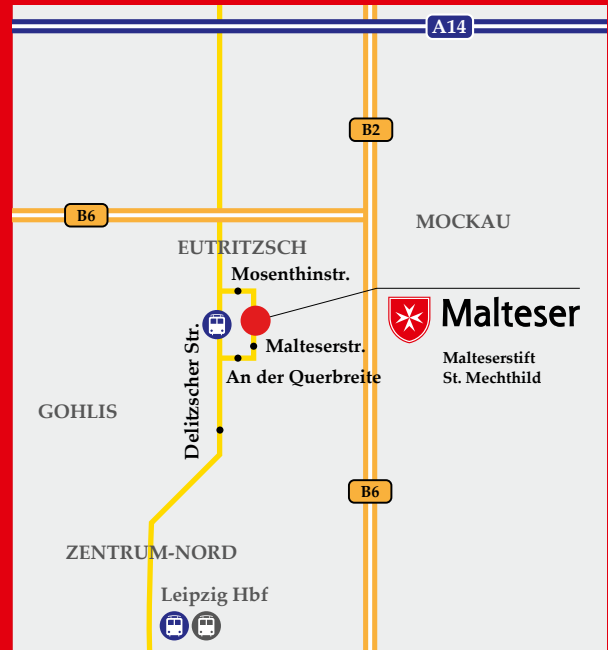
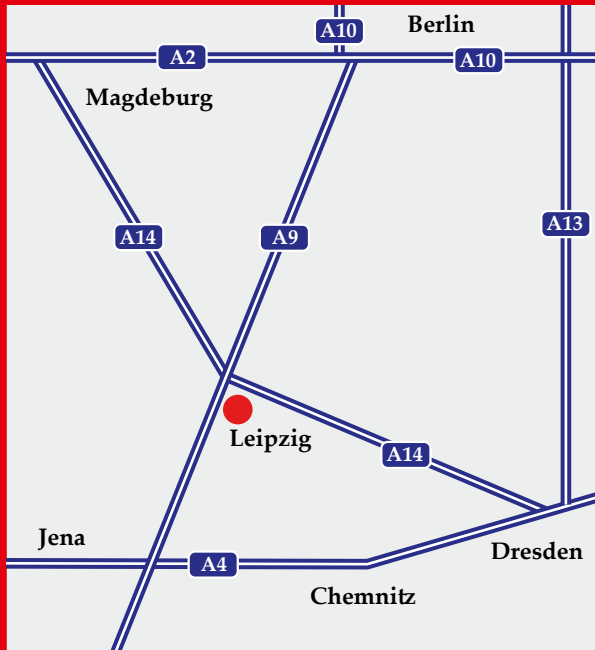
Wohnung 19
Gesamtwohnfläche: 68,74 m²

Wohnung 20
im 3. Obergeschoss



Wohnung 20
Gesamtwohnfläche: 56,31 m²

So finden Sie uns



Anfahrt mit dem PKW:

Über A14 aus Richtung Dresden:

Autobahnkreuz „Leipzig Mitte“ abfahren auf die „Maximilianallee“ Richtung Stadtzentrum, von der „Maximilianallee“ abfahren in die „Essener Straße“ nach ca. 200 m in die „Delitzscher Straße“ stadteinwärts abbiegen, nach ca. 500 m in die Straße „An der Querbreite“ einbiegen, nach ca. 50 m in die „Malteserstraße“ einbiegen.

PKW-Parkplätze stehen am Haus zur Verfügung.

Anreise mit den öffentlichen Verkehrsmitteln:

Vom Hbf. Leipzig mit der Straßenbahnlinie 16 Richtung Messegelände. Haltestelle „Mosenthinstraße“ aussteigen (Fahrzeit ca. 15 min), Delitzscher Straße überqueren (in Fahrtrichtung Messegelände) und ca. 50 m die Mosenthinstraße entlang laufen. Rechts abbiegen, in die Malteserstraße.

Rufen Sie uns an

Sprechen Sie uns gerne unverbindlich an und stellen Sie uns Ihre Fragen. Wir informieren Sie gern.

Malteserstift St. Mechthild
Malteserstraße 1
04129 Leipzig

Ansprechpartnerin:

Janine Alsleben
Mitarbeiterin Wohnen mit Service
Telefon 0341 5204-1650
womis.stmechthild.leipzig@malteser.org

Termine nach Vereinbarung

www.malteserstift-leipzig.de