



Malteser
...weil Nähe zählt.

Metal-Post

Infos rund um den Summer Breeze Einsatz

Ausgabe 8 - 18.08.2024

Unser Foto des Tages



Medical Center feiert Geburtstag! Happy Birthday, Marcel!

Sonntag = Abreise-Tag

Am Sonntag ist unser Einsatz beim Summer Breeze schon wieder vorbei. Die Schule wird am Montag wieder an die Stadt Dinkelsbühl übergeben.

Unsere Bitte an euch:

- die Zimmer besenrein hinterlassen und die Tische und Möbel wieder an ihren Platz zurück rücken
- Mobiliar so zurückstellen wie es beim Bezug des Zimmers stand
- Getränke bitte im Bereich der Küche/Essensausgabe abgeben, Leergut nicht wegschmeißen.



Wettersvorhersage



19 °C

leichte Schauer

Follow, like, share...



Malteser Bayern
Malteser
Baden-Württemberg



malteser_bayern
malteserbw



Malteser
...weil Nähe zählt.

Metal-Post



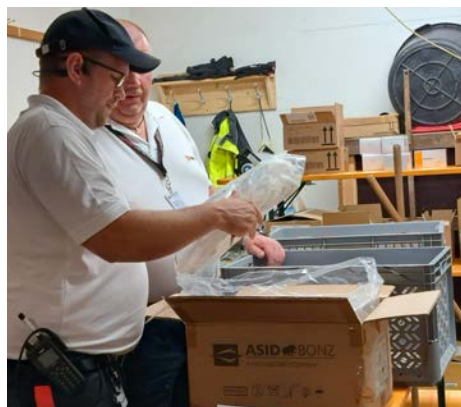
Ein großes Dankeschön geht an unser Technik und Sicherheit-Team der Malteser Abersfeld!

Freitagabend, 17.30 Uhr. Sven und Erich bringen am Black Camping der Gliederung Kirchheim/Teck das Abendessen: Es gibt Kaiserschmarrn.

Zusammen mit Barbara, Stefan, Uwe, Mario und Nico, den anderen Helferinnen und Helfern aus der Gliederung Abersfeld sowie mit Franky aus Aalen waren sie schon seit Beginn des Festivals da, verkabelten die Küche an der Unterkunft, schlossen einen Teil des Medical Centers an den Strom und kümmern sich während des Einsatzes um die gesamte Logistik und die Technik.

„Beim Medical Center musste die Rampe verbessert werden. Und für die Treppe vor dem Kühlanhänger holten wir Paletten aus der BayWa auf Pfand“, erzählt Sven, der den Bereich Technik und Sicherheit leitet. Wenn das Verbandsmaterial nicht am Materiallager vorrätig ist, kaufen sie es bei eventuellem Bedarf aus der Apotheke nach. Das Essen wird in die Unfallhilfsstellen mittags, abends und nachts ausgeliefert. Die erste Tour beginnt um 7 Uhr, dann muss das Frühstück an die Einsatzleitung geliefert werden und endet mit der Nachtverpflegung um 21 Uhr. Immer wieder sprechen sie sich mit Florian Rott, S4 - Logistik, und seiner Stellvertreterin Caroline Pohl ab, wenn es irgendwo Bedarf an Material, Licht, Medikamenten oder anderem gibt.

Auf jeden Fall ist die Logistik bei so einem Festival eine Riesenherausforderung – vielen Dank an das gesamte Team!





Malteser
...weil Nähe zählt.

Metal Post

Abschnittsleitung



Abschnittsleiter EAL 100 - Nacht
Patrick Haaf



Abschnittsleiter EAL 100 - Tag
Markus Bretschneider



Abschnittsleiter EAL 200 - Tag
Thorsten Jankowski



Abschnittsleiter EAL 200 - Nacht
Jochen Schittenhelm

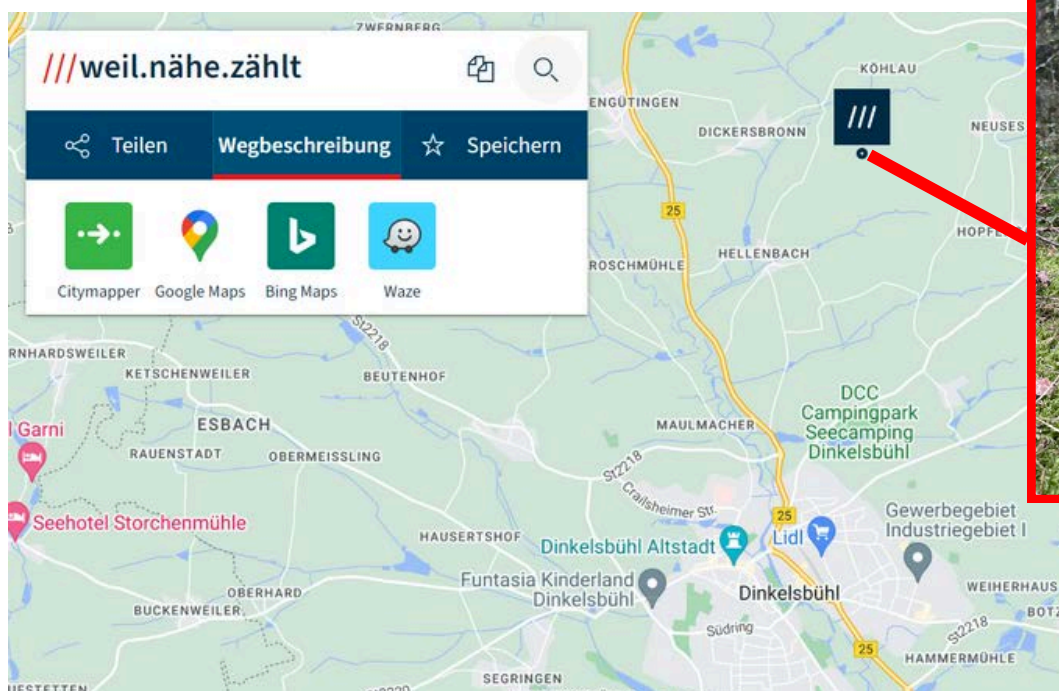
Unsere Abschnittsleiter im Bereich EAL 100 - Camping Bereich inklusive Medical Center und dem Bereich EAL 200 - der Main- und T-Stage:

Patrick Haaf (Diözese Augsburg), Markus Bretschneider (Diözese München und Freising),

Thorsten Jankowski (Diözese Rottenburg-Stuttgart), Jochen Schittenhelm (Rottenburg-Stuttgart)

Fun Fact

Schon mal von what3words gehört? Die Welt in 3 m x 3 m große Quadrate aufgeteilt und jedes Quadrat hat eine einmalige Kombination von drei Wörtern und jetzt ratet mal wo **weil.Nähe.zählt** liegt...





Malteser
...weil Nähe zählt.

**Wir lieben Gruppenfotos:
Say Cheese!**



IMPRESSUM

Einsatzleitung Sanitätsdienst Summer Breeze 2024

V.i.S.d.P.: Tobias Grosch, S5

Redaktion: Tobias Grosch, Sonja Schweiger, Marina Silberbauer, Claudia Frenzel, Andreas Hellstab

Layout: Marina Silberbauer