



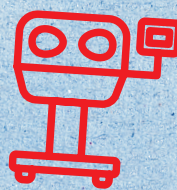
Malteser Geburtsklinik in Bethlehem

Im Malteser Krankenhaus in Bethlehem ist die Sorge um Mütter und ihre Babys der Schlüssel zu Frieden und Verständigung – in einem Land, das von Krisen geschüttelt ist.

Im Zentrum der Spannungen zwischen Palästinensern und Israelis steht das Krankenhaus allen offen – ganz gleich ob Christen, Muslime oder Juden, ganz gleich, ob reich oder arm. Bedürftige Mütter und Babys werden hier kostenlos und mit viel Hingabe versorgt.

Die Klinik ist die einzige Geburtsklinik in der Region, die eine Intensivstation für Früh- und Neugeborene hat. Sie sichert jährlich rund 450 Babys das Überleben. Insgesamt werden in der Klinik rund 4.500 Babys pro Jahr geboren sowie 32.600 Frauen und Kinder operiert und behandelt.

Durch Ihre Spende wird das Überleben der Früh- und Neugeborenen gesichert und durch die bessere medizinische Versorgung werden die Babys gesund



25 EURO

*sind ein Beitrag für Wärme-
bettchen auf der Neugebore-
nen-Intensivstation.*

aufwachsen. So schenken Sie den Babys von Bethlehem einen sichereren Start ins Leben.



**Helfen Sie mit Ihrer Spende und
schenken Sie den Kleinsten Hoffnung!**

Caroline Freifrau Heereman von Zuydtwyck
Malteser Bethlehem-Beauftragte
bethlehem@malteser.org



**Malteser Krankenhaus
zur Heiligen Familie
in Bethlehem**

Spendenkonto
IBAN: DE92 3706 0193 0002 1300 41
BIC: GENODED1PAX

Malteser Hilfsdienst e.V.
Erna-Scheffler-Straße 2 · 51103 Köln
bethlehem@malteser.org
www.malteser-krankenhaus-bethlehem.de